



# TEST REPORT

우 13810 경기도 과천시 교육원로 98(중앙동)

TEL (02)3667-9134 FAX (02)3667-9140

성적서번호 : TAK-2024-004290

접 수 일 자 : 2024년 01월 05일

대 표 자 : 오석춘

시험완료일자 : 2024년 01월 19일

업 체 명 : 주식회사 전오

주 소 : 경기 김포시 통진읍 애기봉로 641

시 료 명 : Cable Tie(VYDYNE 21SPF) - All Color

시험기간 : 2024년 01월 05일 ~ 2024년 01월 19일

시험환경 : 온도( $20 \pm 5$ ) $^{\circ}\text{C}$ , 습도 ( $40 \pm 20$ ) %

시험방법 : 이 시험성적서의 다음 페이지 첨부

시험결과 : 이 시험성적서의 다음 페이지 첨부

첨 부 : Flow chart 및 시료 사진

용 도 : 품질관리용

- 비고 : 1. 이 성적서는 의뢰자가 제시한 시료 및 시료명으로 시험한 결과로서 전체 제품에 대한 품질을 보증하지 않으며, 성적서의 진위확인인 홈페이지([www.ktr.or.kr](http://www.ktr.or.kr)) 또는 QR code로 확인 가능합니다.  
2. 이 성적서는 홍보, 선전, 광고 및 소송용 등으로 사용될 수 없으며, 용도 이외의 사용을 금합니다.  
3. 이 성적서는 원본(등본 포함)만 유효하며, 사본 및 전자 인쇄본/파일본은 결과치 참고용입니다.

*Park Jung-ae*

작성자 : 박정애

Tel : 02-2092-3673

*Hwang Beomgoo*

기술책임자 : 황범구

Tel : 1577-0091(ARS ①→④)

2024년 01월 19일



한국화학융합시험연구원



위변조 확인용 QR code



## TEST REPORT

성적서번호 : TAK-2024-004290

시 료 명 : Cable Tie(VYDYNE 21SPF) - All Color

## 시험 결과

Test itmes	Unit	Sample	Results	MDL	Test Methods
Pb	mg/kg	-	검출안됨	10	IEC 62321-5 Ed.1.0:2013(준용)
Cd	mg/kg	-	검출안됨	1	IEC 62321-5 Ed.1.0:2013(준용)
Hg	mg/kg	-	검출안됨	1	IEC 62321-4 Ed.1.1:2017(준용)
Cr <sup>6+</sup>	mg/kg	-	검출안됨	8	IEC 62321-7-2 Ed.1.0:2017(준용)
Total-PBBs	mg/kg	-	검출안됨	-	IEC 62321-6 Ed.1.0:2015(준용)
Mono-BB	mg/kg	-	검출안됨	10	IEC 62321-6 Ed.1.0:2015(준용)
Di-BB	mg/kg	-	검출안됨	10	IEC 62321-6 Ed.1.0:2015(준용)
Tri-BB	mg/kg	-	검출안됨	10	IEC 62321-6 Ed.1.0:2015(준용)
Tetra-BB	mg/kg	-	검출안됨	10	IEC 62321-6 Ed.1.0:2015(준용)
Penta-BB	mg/kg	-	검출안됨	10	IEC 62321-6 Ed.1.0:2015(준용)
Hexa-BB	mg/kg	-	검출안됨	10	IEC 62321-6 Ed.1.0:2015(준용)
Hepta-BB	mg/kg	-	검출안됨	10	IEC 62321-6 Ed.1.0:2015(준용)
Octa-BB	mg/kg	-	검출안됨	10	IEC 62321-6 Ed.1.0:2015(준용)
Nona-BB	mg/kg	-	검출안됨	10	IEC 62321-6 Ed.1.0:2015(준용)
Deca-BB	mg/kg	-	검출안됨	10	IEC 62321-6 Ed.1.0:2015(준용)
Total-PBDEs	mg/kg	-	검출안됨	-	IEC 62321-6 Ed.1.0:2015(준용)
Mono-BDE	mg/kg	-	검출안됨	10	IEC 62321-6 Ed.1.0:2015(준용)
Di-BDE	mg/kg	-	검출안됨	10	IEC 62321-6 Ed.1.0:2015(준용)
Tri-BDE	mg/kg	-	검출안됨	10	IEC 62321-6 Ed.1.0:2015(준용)
Tetra-BDE	mg/kg	-	검출안됨	10	IEC 62321-6 Ed.1.0:2015(준용)
Penta-BDE	mg/kg	-	검출안됨	10	IEC 62321-6 Ed.1.0:2015(준용)
Hexa-BDE	mg/kg	-	검출안됨	10	IEC 62321-6 Ed.1.0:2015(준용)
Hepta-BDE	mg/kg	-	검출안됨	10	IEC 62321-6 Ed.1.0:2015(준용)
Octa-BDE	mg/kg	-	검출안됨	10	IEC 62321-6 Ed.1.0:2015(준용)
Nona-BDE	mg/kg	-	검출안됨	10	IEC 62321-6 Ed.1.0:2015(준용)
Deca-BDE	mg/kg	-	검출안됨	10	IEC 62321-6 Ed.1.0:2015(준용)
DIBP	mg/kg	-	검출안됨	50	IEC 62321-8 Ed.1.0:2017(준용)
DEHP	mg/kg	-	검출안됨	50	IEC 62321-8 Ed.1.0:2017(준용)
DBP	mg/kg	-	검출안됨	50	IEC 62321-8 Ed.1.0:2017(준용)



## TEST REPORT

성적서번호 : TAK-2024-004290

시 료 명 : Cable Tie(VYDYNE 21SPF) - All Color

## 시험 결과

Test itmes	Unit	Sample	Results	MDL	Test Methods
BBP	mg/kg	-	검출안됨	50	IEC 62321-8 Ed.1.0:2017(준용)

Notes : mg/kg = ppm (parts per million)

N.D = Not detected( &lt;MDL)

MDL = Method detection limit

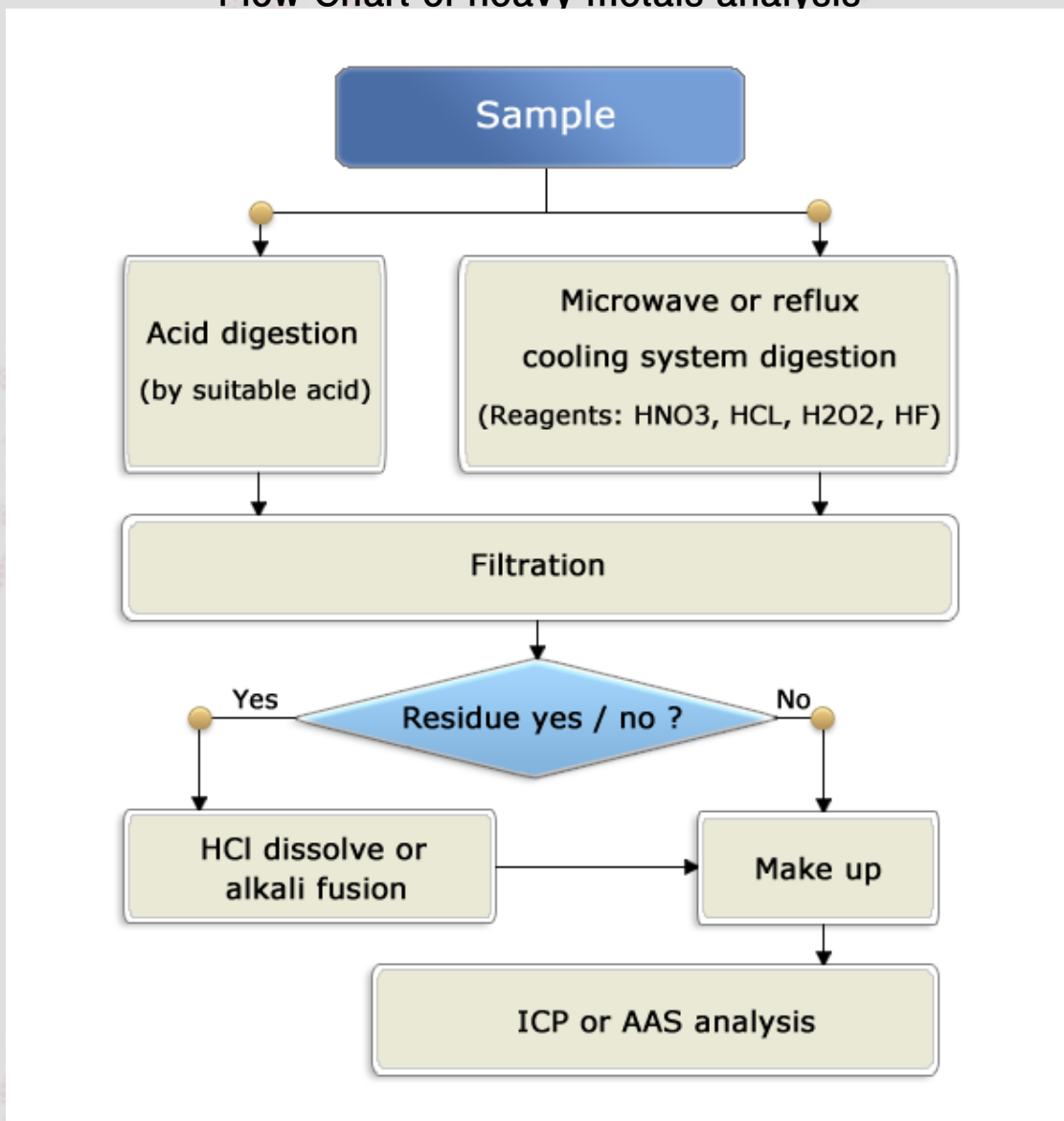
# TEST REPORT

성적서번호 : TAK-2024-004290

시 료 명 : Cable Tie(VYDYNE 21SPF) – All Color

Pb, Cd, Hg : Tested by Park Sehwan(Tel : 02-2092-3668)

## Flow Chart of heavy metals analysis





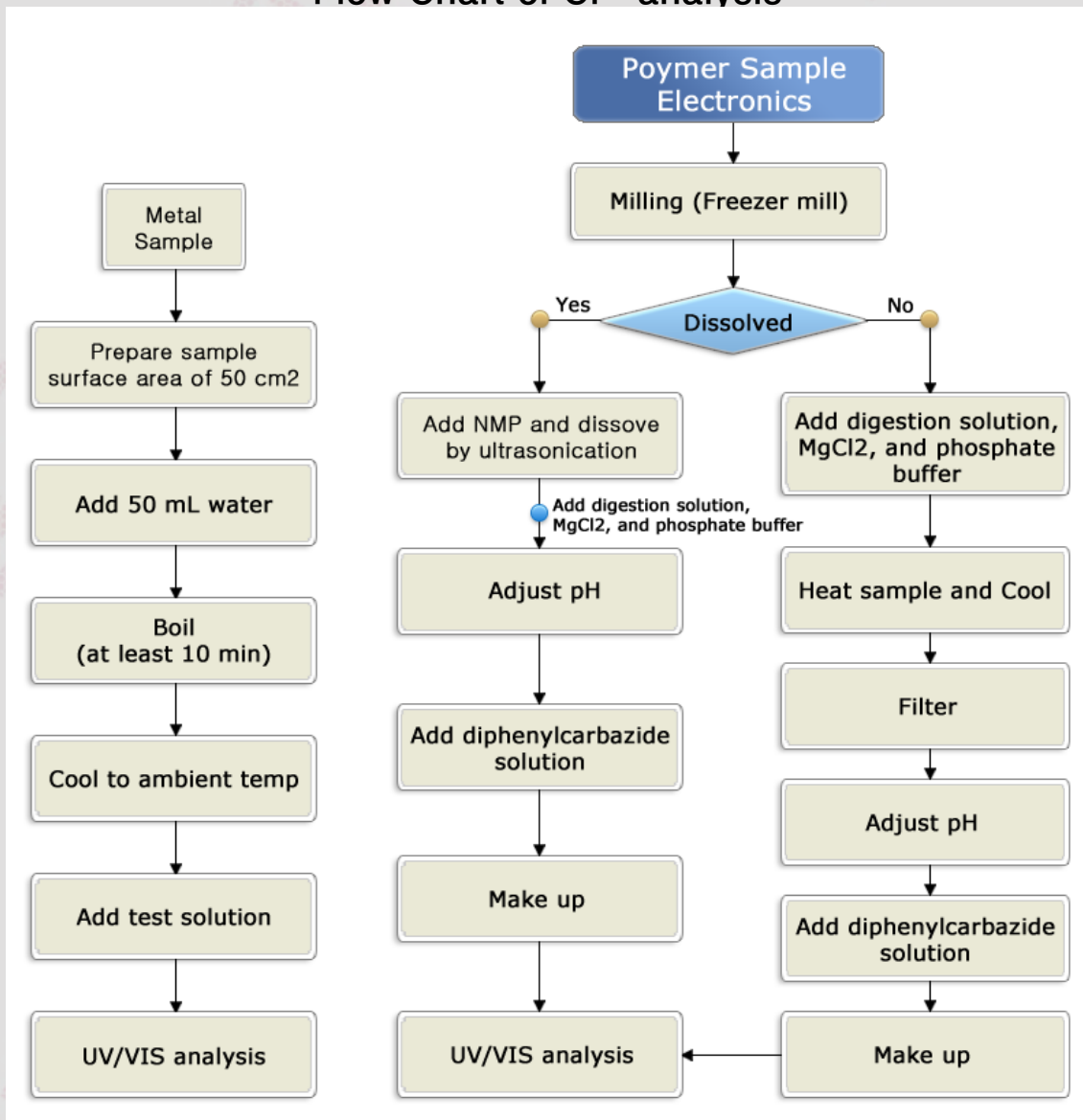
# TEST REPORT

성적서번호 : TAK-2024-004290

시 료 명 : Cable Tie(VYDYNE 21SPF) – All Color

Cr<sup>6+</sup> : Tested by Park Sehwan(Tel : 02-2092-3668)

## Flow Chart of Cr<sup>6+</sup> analysis



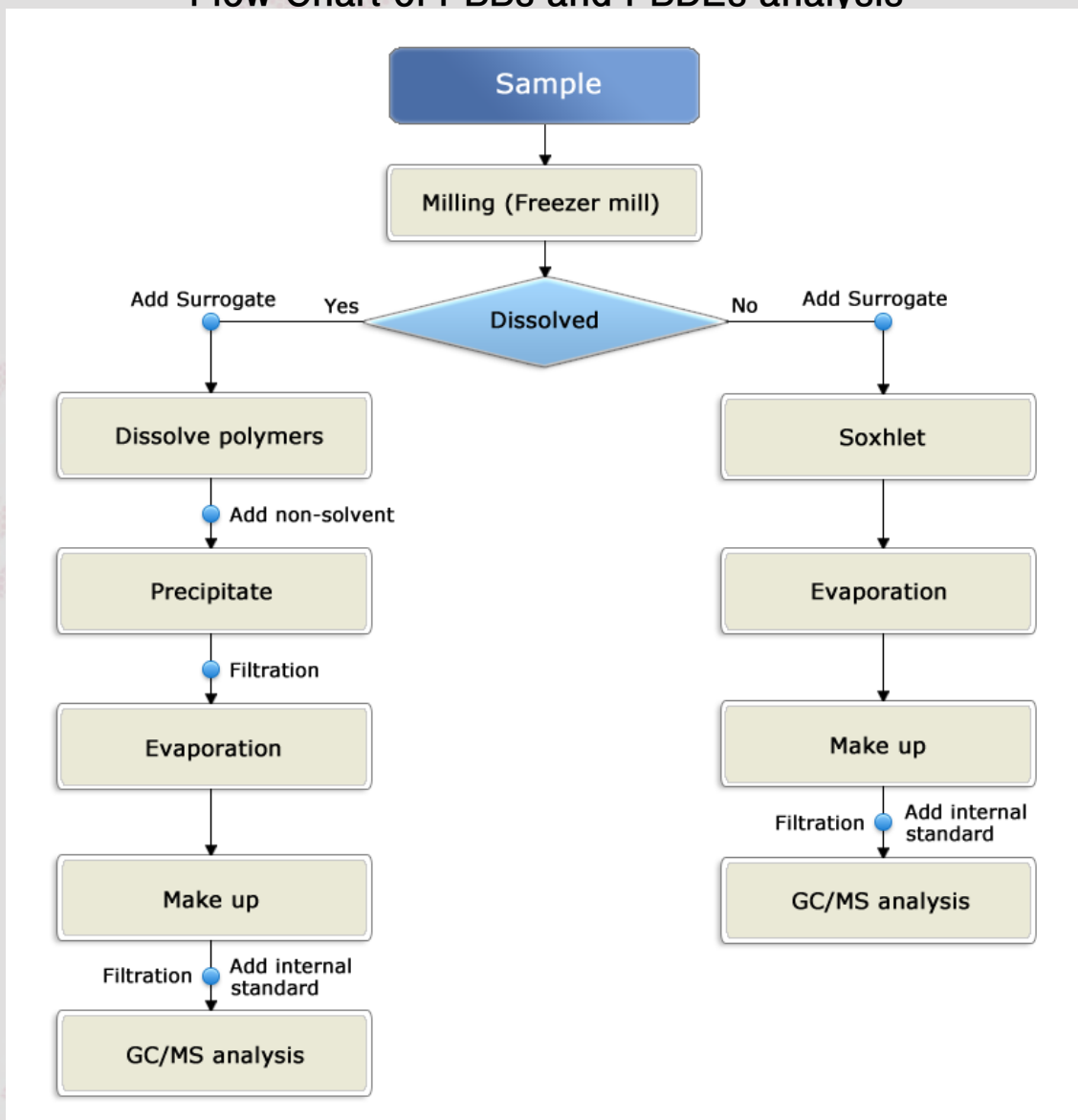
# TEST REPORT

성적서번호 : TAK-2024-004290

시 료 명 : Cable Tie(VYDYNE 21SPF) – All Color

PBBs, PBDEs : Tested by Park Jung-ae(Tel : 02-2092-3673)

## Flow Chart of PBBs and PBDEs analysis



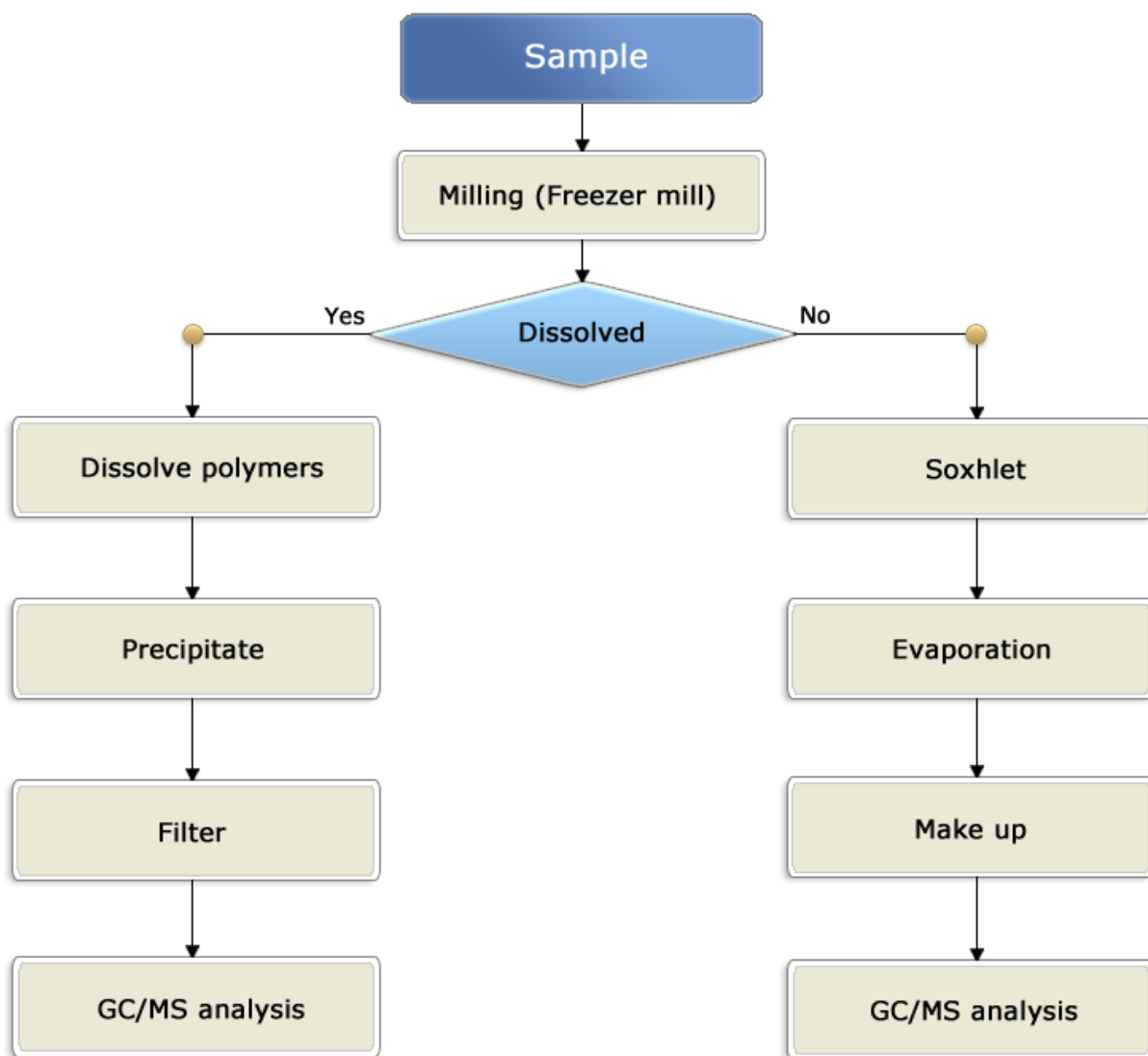
# TEST REPORT

성적서번호 : TAK-2024-004290

시 료 명 : Cable Tie(VYDYNE 21SPF) - All Color

Phthalates : Tested by Park Jimin(Tel : 02-2092-3676)

## Flow Chart of Phthalates analysis

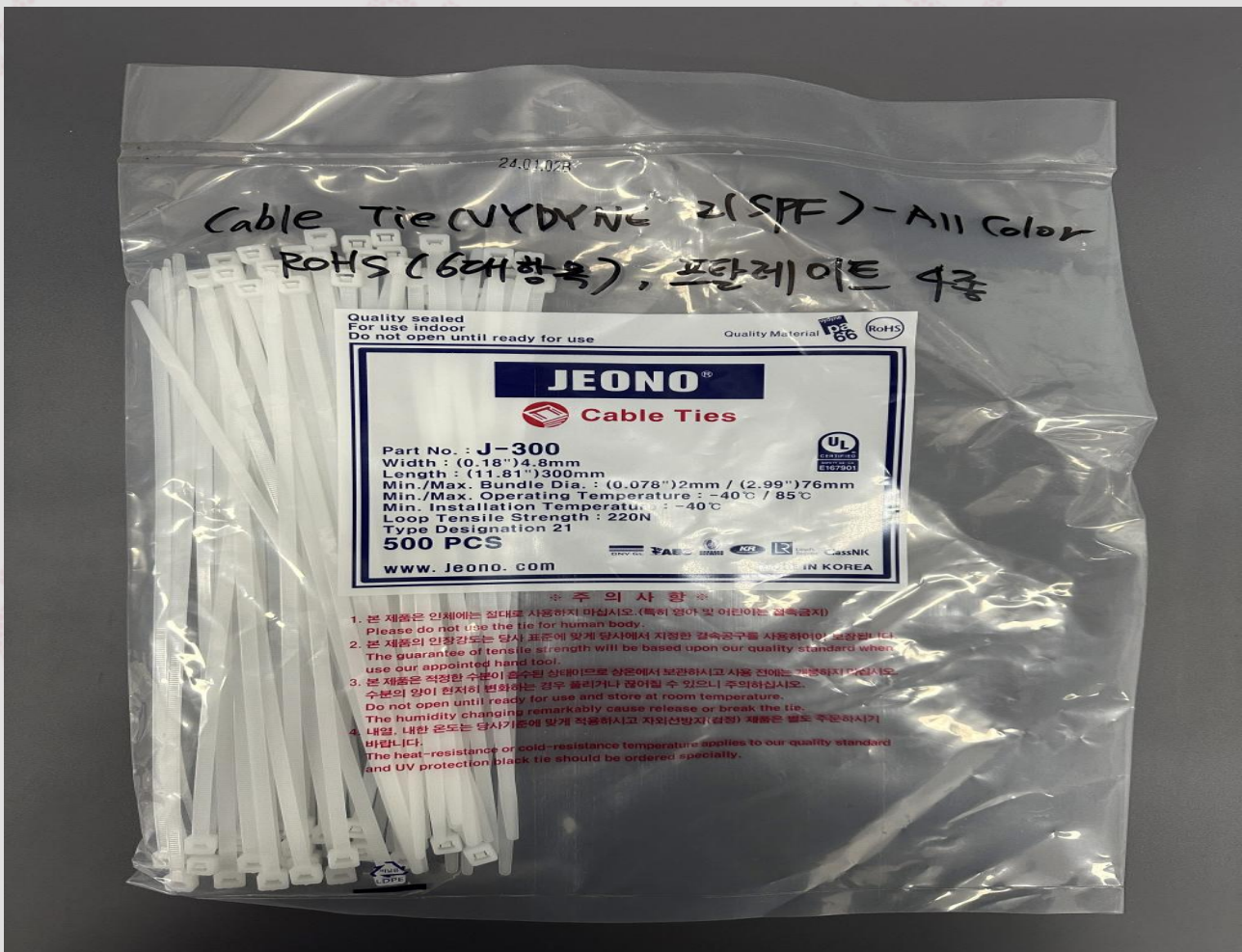


# TEST REPORT

성적서번호 : TAK-2024-004290

시 료 명 : Cable Tie(VYDYNE 21SPF) - All Color

## Sample



- End of Report -

Page : 8 of 8

전자문서본은 시험결과에 대한 참고용입니다.

전자문서본(Electronic Copy)