



TEST REPORT

우 13810 경기도 과천시 교육원로 98(중앙동)

TEL (02)3667-9134 FAX (02)3667-9140

성적서번호 : TAK-2024-004285

접 수 일 자 : 2024년 01월 05일

대 표 자 : 오석춘

시험완료일자 : 2024년 01월 19일

업 체 명 : 주식회사 전오

주 소 : 경기 김포시 통진읍 애기봉로 641

시 료 명 : 동관단자(Tubular Cable lugs) JOCE, JOCP SERIES

시험기간 : 2024년 01월 05일 ~ 2024년 01월 19일

시험환경 : 온도(20 ± 5) $^{\circ}\text{C}$, 습도 (40 ± 20) %

시험방법 : 이 시험성적서의 다음 페이지 첨부

시험결과 : 이 시험성적서의 다음 페이지 첨부

첨 부 : Flow chart 및 시료 사진

용 도 : 품질관리용

- 비고 : 1. 이 성적서는 의뢰자가 제시한 시료 및 시료명으로 시험한 결과로서 전체 제품에 대한 품질을 보증하지 않으며, 성적서의 진위확인인 홈페이지(www.ktr.or.kr) 또는 QR code로 확인 가능합니다.
2. 이 성적서는 홍보, 선전, 광고 및 소송용 등으로 사용될 수 없으며, 용도 이외의 사용을 금합니다.
3. 이 성적서는 원본(등본 포함)만 유효하며, 사본 및 전자 인쇄본/파일본은 결과치 참고용입니다.

Lee Kyung Jun

작성자 : 이경준

Tel : 02-2092-3683

Mwang Beomgoo

기술책임자 : 황범구

Tel : 1577-0091(ARS ①→④)

2024년 01월 19일



한국화학융합시험연구원



위변조 확인용 QR code



TEST REPORT

성적서번호 : TAK-2024-004285

시 료 명 : 동관단자(Tubular Cable lugs) JOCE, JOCP SERIES

시험 결과

Test itmes	Unit	Sample	Results	MDL	Test Methods
Pb	mg/kg	-	검출안됨	10	IEC 62321-5 Ed.1.0:2013(준용)
Cd	mg/kg	-	검출안됨	1	IEC 62321-5 Ed.1.0:2013(준용)
Hg	mg/kg	-	검출안됨	1	IEC 62321-4 Ed.1.1:2017(준용)
Cr ⁶⁺	μg/cm ²	-	음성	-	IEC 62321-7-1 Ed.1.0:2015(준용)

Notes : mg/kg = ppm (parts per million)

N.D = Not detected(<MDL)

MDL = Method detection limit

Cr⁶⁺: Negative (below 0.10 μg/cm²)

Inconclusive (0.10 μg/cm² ~ 0.13 μg/cm²)

Positive (over 0.13 μg/cm²)

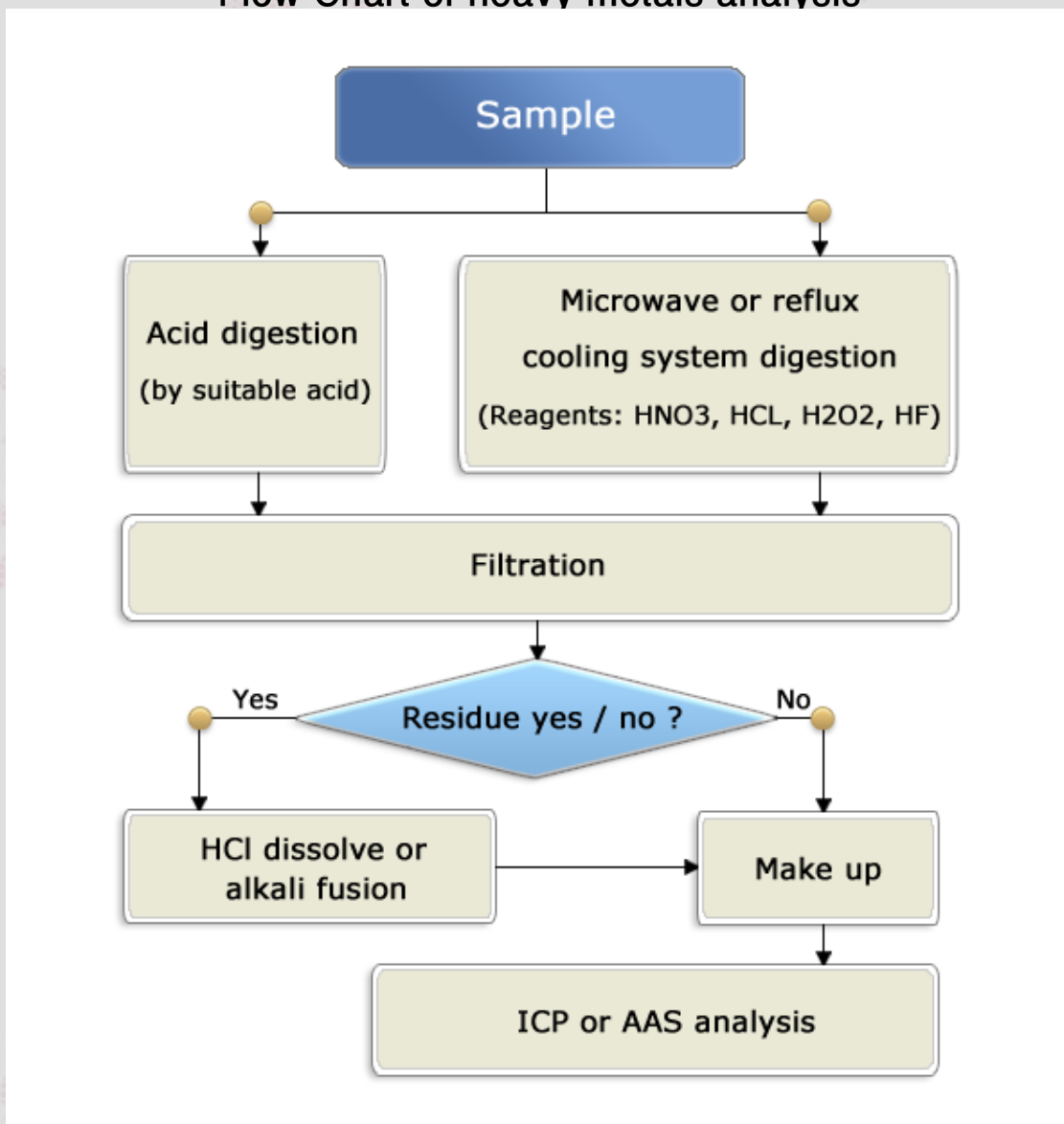
TEST REPORT

성적서번호 : TAK-2024-004285

시 료 명 : 동관단자(Tubular Cable lugs) JOCE, JOCP SERIES

Pb, Cd, Hg : Tested by Lee Kyung Jun(Tel : 02-2092-3683)

Flow Chart of heavy metals analysis



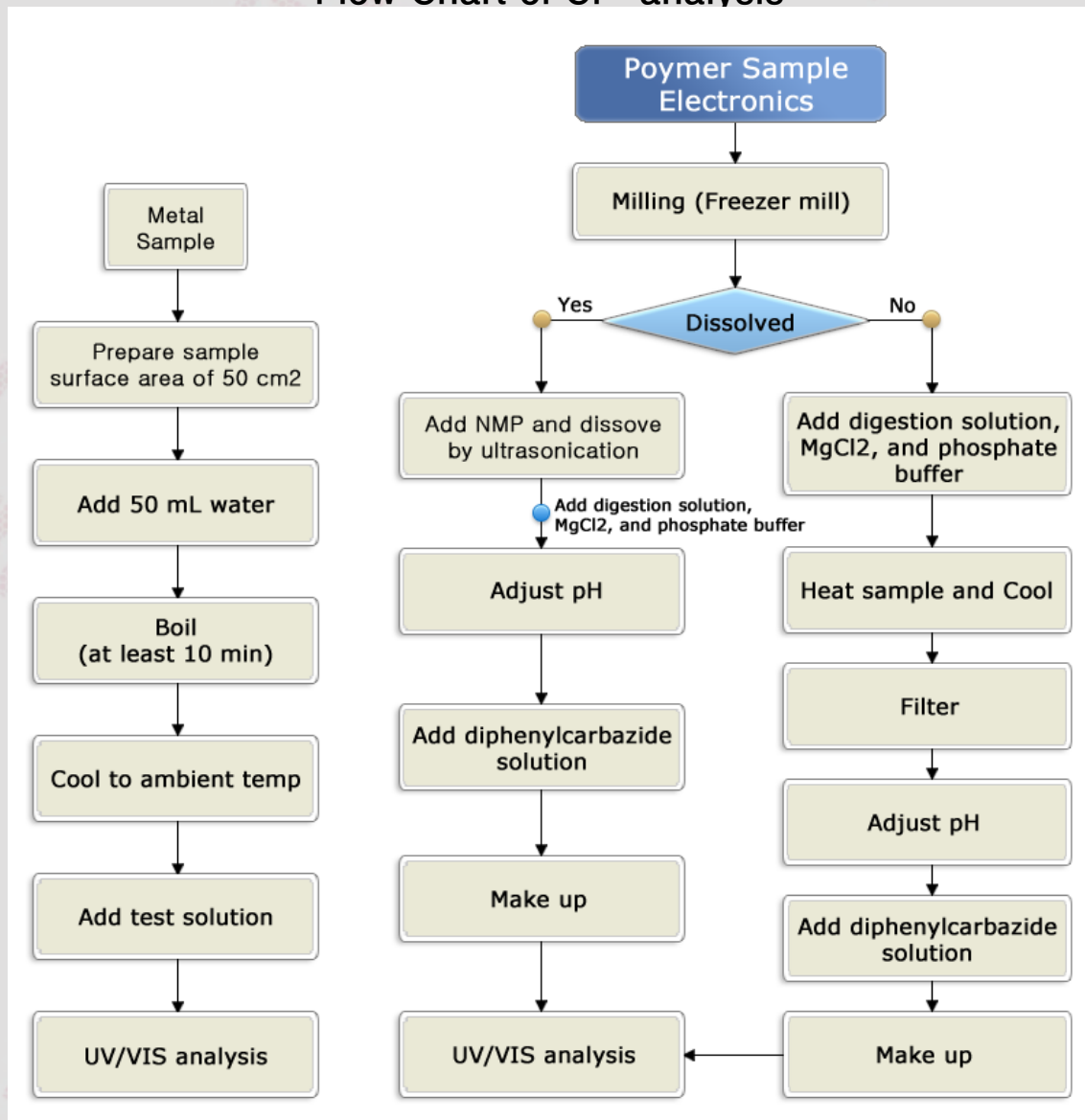
TEST REPORT

성적서번호 : TAK-2024-004285

시 료 명 : 동관단자(Tubular Cable lugs) JOCE, JOCP SERIES

Cr⁶⁺ : Tested by Lee Kyung Jun(Tel : 02-2092-3683)

Flow Chart of Cr⁶⁺ analysis

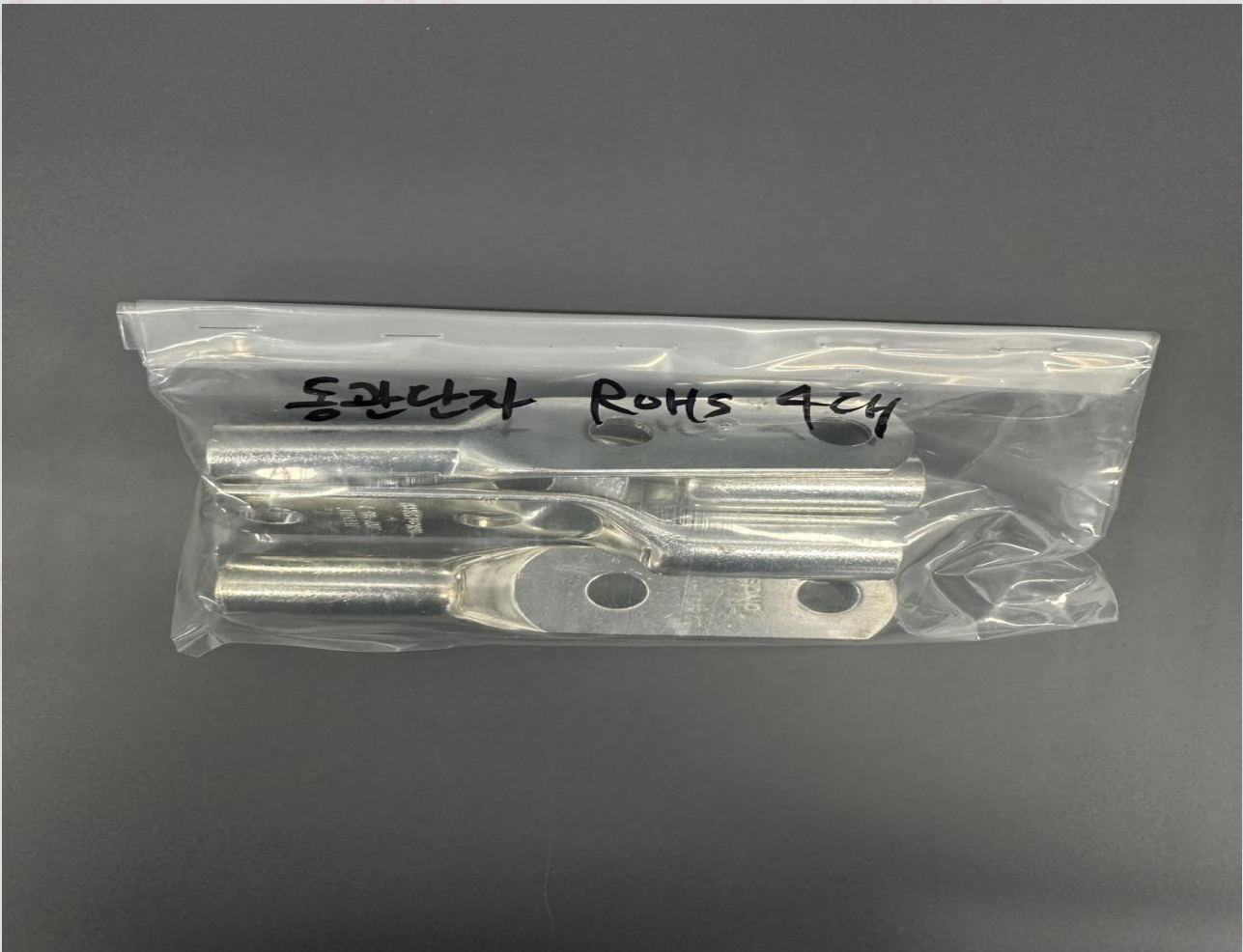


TEST REPORT

성적서번호 : TAK-2024-004285

시 료 명 : 동관단자(Tubular Cable lugs) JOCE, JOCP SERIES

Sample



- End of Report -

Page : 5 of 5

전자문서본은 시험결과에 대한 참고용입니다.

전자문서본(Electronic Copy)